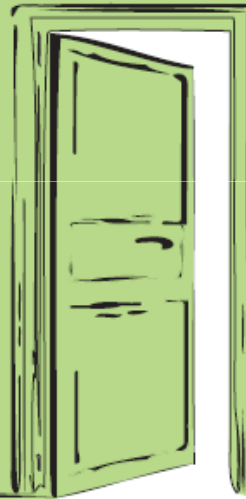


ENGAGEMENT MIT WIRKUNG

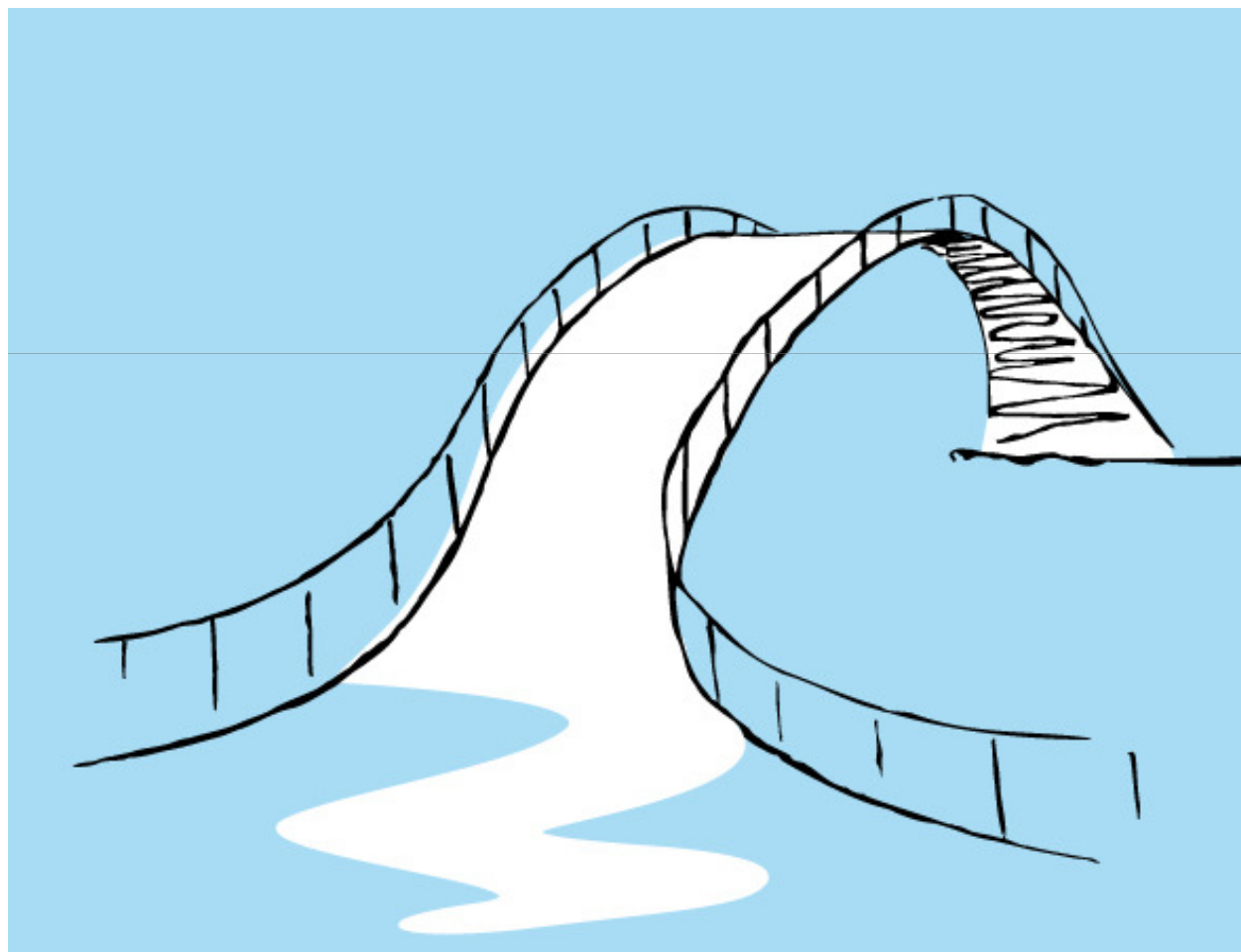


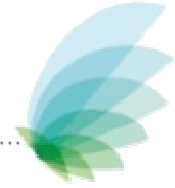
Vermuten ist gut, herausfinden ist besser.

PHINEO 
Plattform für Soziale Investoren



PHINEO baut Brücken





Soziale Investoren wollen geben.

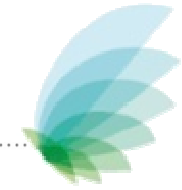
- „Ich brauche **Informationen, um ein passendes gemeinnütziges Projekt zu finden**, das ich unterstützen möchte.“
- „Ich wünsche mir eine **Auswahl** von guten Projekten.“
- „Bei meinem gemeinwohlorientierten Engagement ist es wie im Unternehmen: Ich will **sicher sein, dass mein Geld etwas Positives bewirkt!**“
- „Weil ich Geld gemacht habe, heißt das noch lange nicht, dass ich **gut darin** bin, es wieder **wegzugeben**. Das ist eine völlig andere Sache und Rechtsanwälte und Banker sind da keine Hilfe.“

Mehr Orientierung, mehr Engagement.

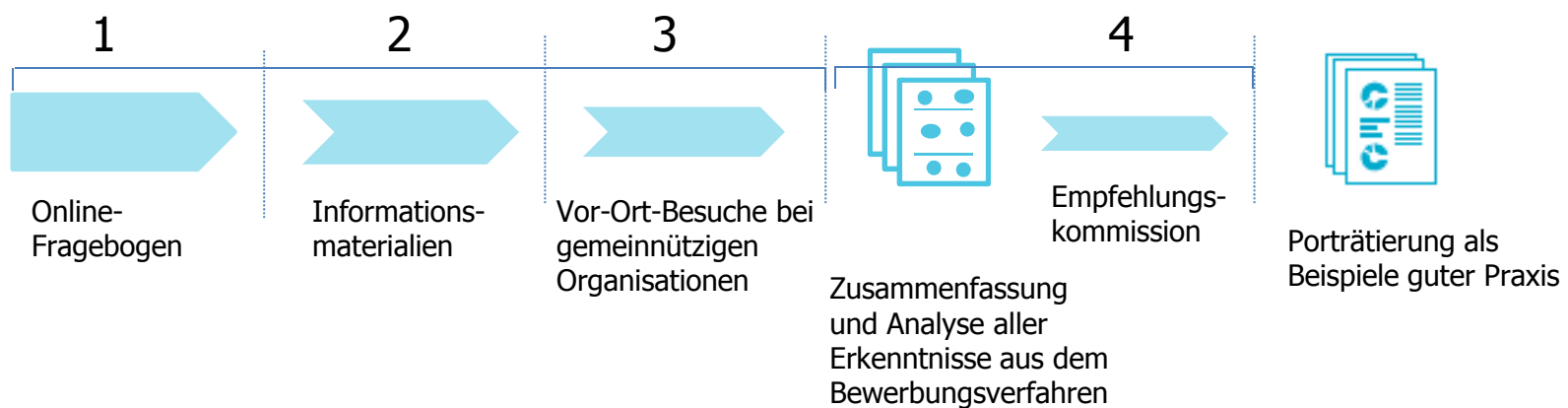
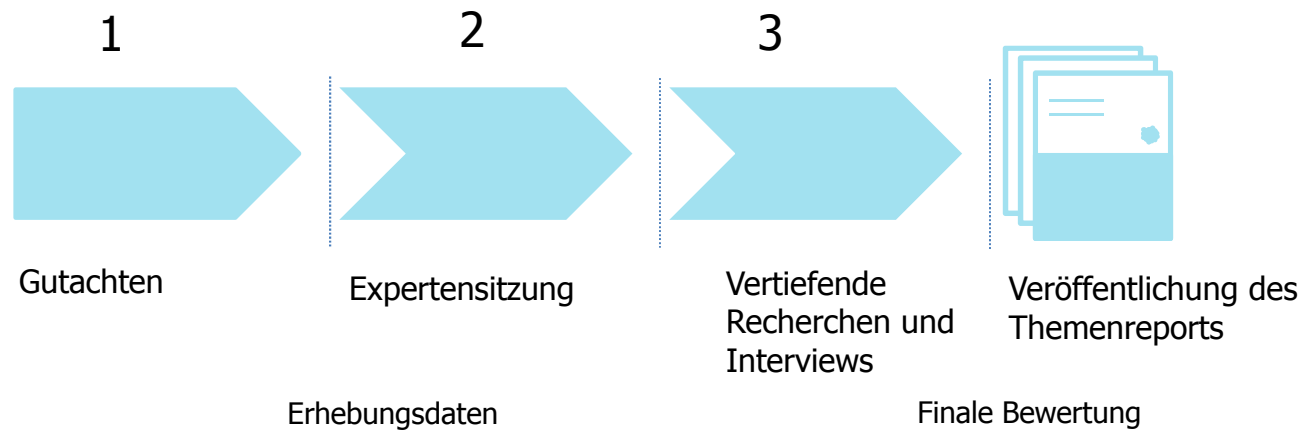


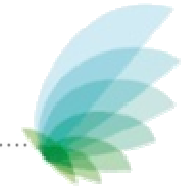
Wirkung ist der Schlüssel zum Engagement.





Das PHINEO-Verfahren





Die Kriterien der PHINEO-Analyse

*Einschätzung:
Wirkung des Projekts*

Ziele und Zielgruppen



Konzept und Ansatz



Qualitätsentwicklung



min

max

*Einschätzung: Leistungsfähigkeit
der Organisation*

Vision und Strategie



Leitungsgremium und Personalmanagement



Aufsichtsgremien



Finanzen und Controlling



Finanzierungskonzept und Fundraising

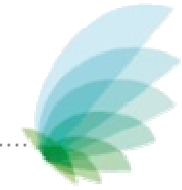


Öffentlichkeitsarbeit



min

max



Informationsangebote für Soziale Investoren



Startseite - Kontakt - Widgets - Merkzettel (0)

PHINEO
Plattform für Soziale Investoren


PHINEO THEMENREPORTS PROJEKTPORTÄTS SERVICES ANALYSE PRESSE

Bildung | Gesellschaft | Gesundheit | Umwelt

PHINEO empfiehlt
Alle hier vorgestellten Organisationen und ihre Projekte haben die vierstufige PHINEO-Analyse durchlaufen und werden von PHINEO empfohlen. Mit den Filtern auf der rechten Seite können Sie ein passendes Projekt finden.

Suchergebnis für: Alle Themenfelder (36 Projekte) Sortieren nach: Zufällig

Servicestelle Jugendbeteiligung
Servicestelle Jugendbeteiligung e.V.

 *Es gibt viele junge Menschen in Deutschland, die sich gesellschaftlich engagieren möchten, ohne in den festen Strukturen von Organisationen verankert zu sein. Gleichzeitig sind sie an der Begegnung...*

Themenfeld: **Bildung**
Wirkungsregion: **bundeseitig**

[Mehr erfahren](#)

Suche:
☑ Projekte ☐ Gesamtsite
Suchwort: [Los](#)

Suchergebnis verfeinern:

Themenfelder:

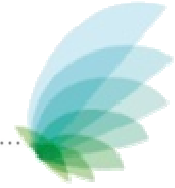
- Bildung (12)
- Gesellschaft (9)
- Gesundheit (7)
- Umwelt (10)

[Filter zurücksetzen](#)

Was ist Ihnen wichtig?

Infos zu den Kriterien

Einschätzung der Organisation:
Vision und Strategie



Ohne Herz keine
Begeisterung.

Ohne Verstand keine
Sicherheit.

Engagement mit Wirkung
braucht beides.





Kontakt

Dr. Andreas Rickert
Vorstand

Anna-Louisa-Karsch-Str. 2
10178 Berlin

T 030 52 00 65 – 200

F 030 52 00 65 – 403

andreas.rickert@phineo.org



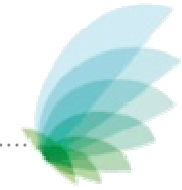
Back up



Logisches Modell: Die Wirkungskette von Input zu Impact

<i>Input</i>	<i>Aktivitäten</i>	<i>Outputs</i>	<i>Outcomes</i>	<i>Impacts</i>
Eingesetzte Ressourcen: Personal, Geld, Partner, Know-how, Zeitaufwand etc.	Das, was eine Organisation tut, um die gesetzten Ziele zu erreichen: Projekte, konkrete Maßnahmen wie z.B. Beratungen, Schulungen, Kurse etc.	Unmittelbare, konkrete und zählbare Leistungen bzw. Produkte: Anzahl von Veranstaltungen, Kursen, Beratungen etc., Anzahl von Publikationen, Kampagnen etc.	Erwünschte Veränderungen bzw. Stabilisierungen bei Zielgruppen: Zufriedenheit mit den Angeboten; Veränderungen in Kenntnissen, Einstellungen, Wertvorstellungen, Fähigkeiten, Verhalten oder Status/ Lebensbedingungen	Erwünschte Veränderungen über Zielgruppen hinaus: soziale oder ökonomische Veränderungen in der Region oder Gesamtgesellschaft, Veränderungen innerhalb ganzer Organisationen

QUELLE: EIGENE DARSTELLUNG



Die Prinzipien bei der Analyse von gemeinnützigen Aktivitäten gewährleisten Vorteile für alle Seiten

Die Analyse gemeinnütziger Aktivitäten...

- erfolgt erst, nachdem durch Recherchen **fundiertes Wissen zu Themenfeldern, Förderbedarf und -ansätzen** gesammelt wurde
- basiert auf **Freiwilligkeit**
- führt zur Präsentation ausschließlich der positiv bewerteten Projekte (**keine Negativliste, keine Rangliste**)
- betrachtet nur Projekte oder thematisch ausgerichtete (Unter-) Organisationen von **spendensammelnden Organisationen**
- ist geprägt durch **Wertschätzung** gegenüber den gemeinnützigen Organisationen
- ist für die gemeinnützigen Organisationen machbar, da **überschaubarer Aufwand** und **keine Gebühr***
- basiert auf einer **getesteten, transparenten Methode**
- geschieht unter Mitwirkung von **methodischen und inhaltlichen externen Experten**

